

令和4年度社会福祉法人あじさい会決算概況報告

■特別養護老人ホームあじさい

貸借対照表

(令和5年3月31日現在)

(単位:千円)

資産の部	
流動資産	223,923
固定資産(基本財産)	194,463
建物	(161,933)
土地	(31,530)
定期預金	(1,000)
その他の固定資産	43,618
資産の部合計	462,005
負債の部	
流動負債	24,658
固定負債	19,212
設備資金借入金	(0)
その他	(19,212)
負債の部合計	43,871
純資産の部	
基本金	1,000
国庫補助金特別積立金	104,750
その他の積立金	7,000
次期繰越活動増減差額	305,384
(うち当期活動増減差額)	(3,041)
純資産の部合計	418,134
負債及び純資産の部合計	462,005

※減価償却累計額 533,907千円

資金収支計算書

((自)令和4年4月1日 (至)令和5年3月31日)

(単位:千円)

介護保険事業収入	230,754
雑収入他	349
収入計①	231,103
人件費支出	157,610
事業費支出	44,630
事務費支出	17,783
支払利息支出	0
その他	0
支出計②	220,023
事業活動資金収支差額①-②=③	11,080
その他の収入計	0
借入金元金償還金支出	0
固定資産取得支出	1,952
ファイナンス・リース債務の返済支出	924
積立資産支出	1,383
その他収支差額計④	-4,259
当期資金収支差額③+④	6,821
前期末支払資金残高	193,390
当期末支払資金残高	200,210

事業活動計算書

((自)令和4年4月1日 (至)令和5年3月31日)

(単位:千円)

介護保険事業収益	230,754
その他の事業収益	150
収益計①	230,904
人件費	158,993
事業費	44,630
事務費	17,783
減価償却費	14,399
国庫補助金特積取崩額	-7,579
引当金繰入	0
費用計②	228,226
サービス活動資金増減差額①-②=③	2,678
サービス活動外収益	198
支払利息	0
その他サービス活動外費用	0
サービス活動外増減差額④	198
特別収益	395
特別費用	231
特別増減差額⑤	164
当期活動資金増減差額③+④+⑤	3,041
前期繰越活動増減差額	302,343
当期末繰越活動増減差額	305,384
その他の取崩額	0
次期繰越活動増減差額	305,384

■外ヶ浜町三厩高齢者生活福祉センター寿楽園

貸借対照表

(令和5年3月31日現在)

(単位:千円)

資産の部	
流動資産	56,210
固定資産(基本財産)	100,398
建物	(82,325)
土地	(18,073)
定期預金	(0)
その他の固定資産	10,307
資産の部合計	166,915
負債の部	
流動負債	7,654
固定負債	4,516
設備資金借入金	(0)
その他	(4,516)
負債の部合計	12,170
純資産の部	
基本金	0
国庫補助金特別積立金	2,888
その他の積立金	0
次期繰越活動増減差額	151,857
(うち当期活動増減差額)	(-3,719)
純資産の部合計	154,745
負債及び純資産の部合計	166,915

※減価償却累計額 68,804千円

資金収支計算書

((自)令和4年4月1日 (至)令和5年3月31日)

(単位:千円)

介護保険収入	51,963
雑収入他	6,931
収入計①	58,894
人件費支出	43,850
事業費支出	9,607
事務費支出	3,520
支払利息支出	0
その他	0
支出計②	56,977
事業活動資金収支差額①-②=③	1,917
その他の収入計	3,315
借入金元金償還金支出	0
固定資産取得支出	3,630
ファイナンス・リース債務の返済支出	704
積立資産支出	320
その他収支差額計④	-1,339
当期資金収支差額③+④	578
前期末支払資金残高	48,664
当期末支払資金残高	49,241

事業活動計算書

((自)令和4年4月1日 (至)令和5年3月31日)

(単位:千円)

介護保険事業収益	51,963
その他の事業収益	0
収益計①	51,963
人件費	44,170
事業費	9,607
事務費	3,520
減価償却費	5,578
国庫補助金特積取崩額	-413
引当金繰入	0
費用計②	62,463
サービス活動資金増減差額①-②=③	-10,500
サービス活動外収益	6,931
支払利息	0
その他サービス活動外費用	0
サービス活動外増減差額④	6,931
特別収益	3,546
特別費用	3,695
特別増減差額⑤	-149
当期活動資金増減差額③+④+⑤	-3,719
前期繰越活動増減差額	155,576
当期末繰越活動増減差額	151,857
その他の取崩額	0
次期繰越活動増減差額	151,857

※詳細は<http://www.ajisai.or.jp>に掲載しております。

会報 あじさい

令和5年
夏季号

発行日/令和5年8月10日
発行/社会福祉法人あじさい会

特別養護老人ホームあじさい/青森県東津軽郡外ヶ浜町字三厩新町8番地 電話0174(31)7000
外ヶ浜町三厩高齢者生活福祉センター寿楽園/青森県東津軽郡外ヶ浜町字三厩新町7番地 電話0174(37)2280



特別養護老人ホーム あじさい

7月19日 (水) 納涼まつり



ハイチーズ!



おいしく水分補給

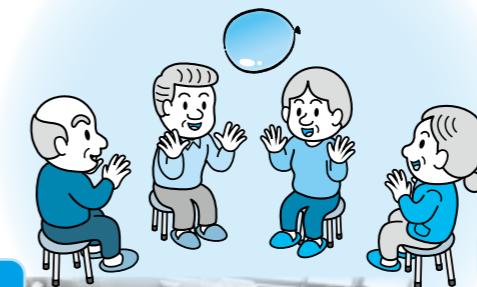
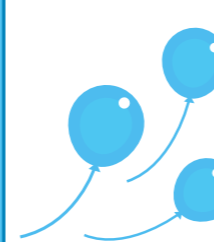


芋植え

大きく育ちますように



レクリエーション



紅白玉送り

風船バレー



紅白玉入れ

★ 寿楽園 ★

七夕レクリエーション

7月7日(金)は七夕ということで、レクリエーションで『天の川を渡りましょう』を行いました。
二人一組になって織姫から彦星に玉を転がしてもらい、点数を競いました。



社会福祉法人あじさい会
特養あじさい・寿楽園
苦情解決第三者委員
【第三者委員 伊藤和之・駒谷富代・秋田幸代】

介護サービスに関わる
苦情・相談の受付を
行っています。



看護便り

あじさい担当医

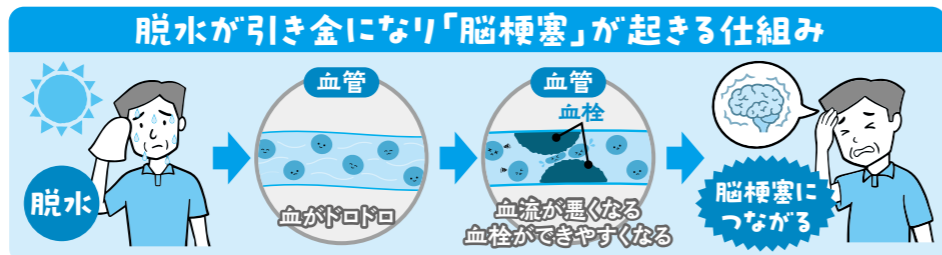
外ヶ浜中央病院 藤田 均 先生



今年1年
よろしくお願いします

高齢者の脱水は命にかかわることも

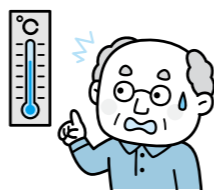
夏場の水分不足が引き起こすのは熱中症だけではありません。水分不足から血液が濃くなり、血液の塊となった血栓が詰まり脳梗塞や心筋梗塞の引き金になります。



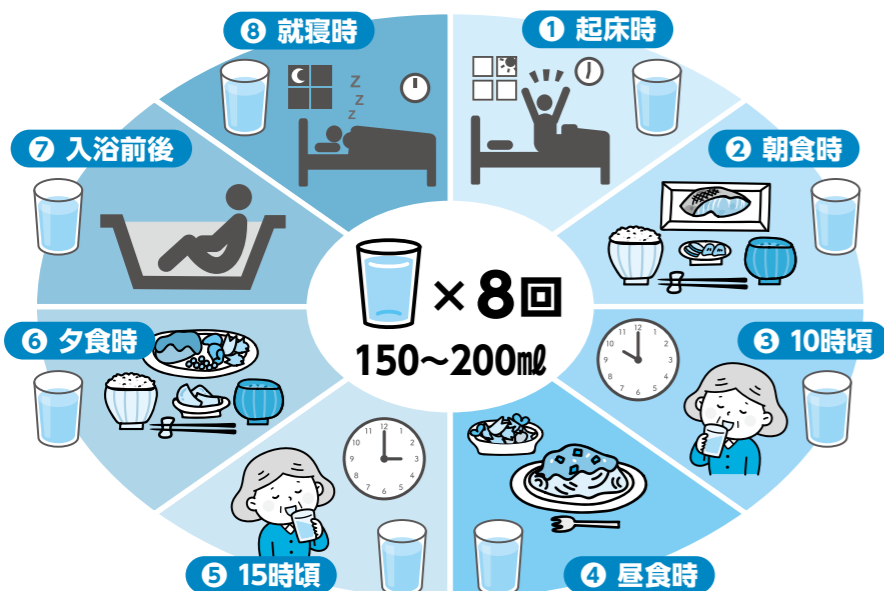
就寝中に脱水が起こりやすく、脳梗塞・心筋梗塞は就寝中・起床時に発症しやすくなります。

脱水予防には

- きちんと1日3食の食事を摂り、のどが渇いていなくてもこまめに水分を補給する
- 夜の大量飲酒は避ける（飲酒は尿量を増加させ脱水の原因となります）
- 就寝前にコップ1杯の水を飲む（寝ている間もたくさん汗をかきます）
- 起床時・運動時（畑仕事など）・入浴前後は、発汗量を上回る水分摂取をしましょう
- 冷房は適温を保つ



1日8回を目安に水分補給を



水分補給する際は、水分と塩分を同時に摂れる経口補水液、または塩飴や梅干しなどを足して塩分を取りましょう！



厨房便り

毎年恒例うに丼の日！

あじさいでは、三厩でウニ漁のある時期に、三厩産のウニを使ったうに丼を提供しています。今年も、新鮮なウニを前に皆さん夢中で召し上がっていました。「めえ〜な」という声があちらこちらから聞かれました。



うに

